



F
FAST

Catálogo de Overlays



Introdução

Com mais de 35 anos de experiência no mercado de infraestrutura temporária, A FAST trabalha arduamente para trazer mais inovação, funcionalidade, tecnologia, criatividade, conforto e segurança para seus clientes e parceiros.

Hoje, reconhecida e certificada internacionalmente pelos selos ISO 9001, ISO 14000 e OHSAS 18001, além de certificados de grandes instituições, como FIFA, IOC, PANAM, FIA, e ATP, a Fast carrega sobre si uma vasta experiência e profissionalismo na área.

A Fast também possui um conselho consultivo independente e profissional, além de balanços auditados por renomadas empresas de auditoria externa, demonstrando seu forte compromisso com a qualidade, transparência e total governança de suas atividades.

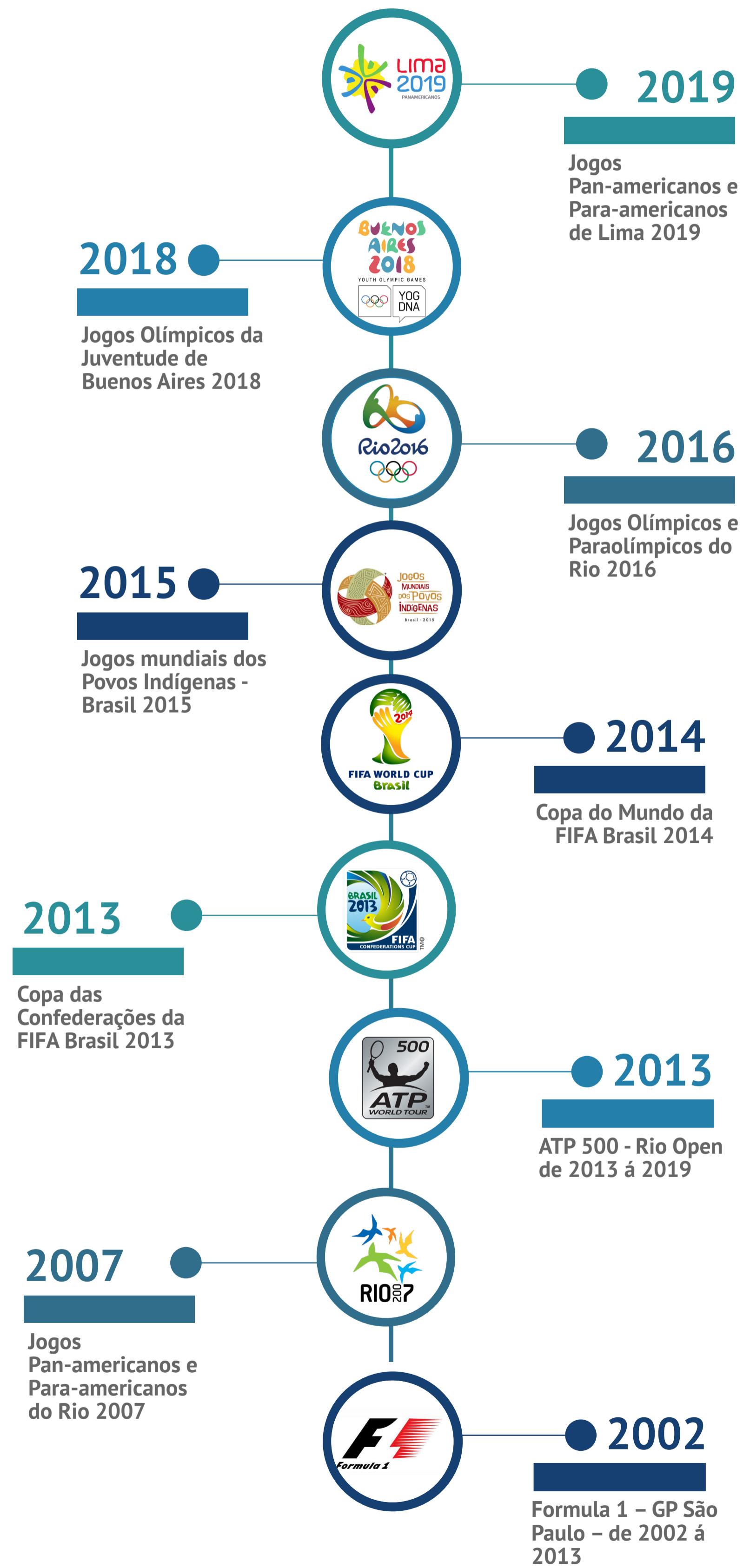


Estamos localizados: São Paulo, Rio de Janeiro / **Brasil**
Lima / **Peru** • Buenos Aires / **Argentina** • Milão / **Itália**.



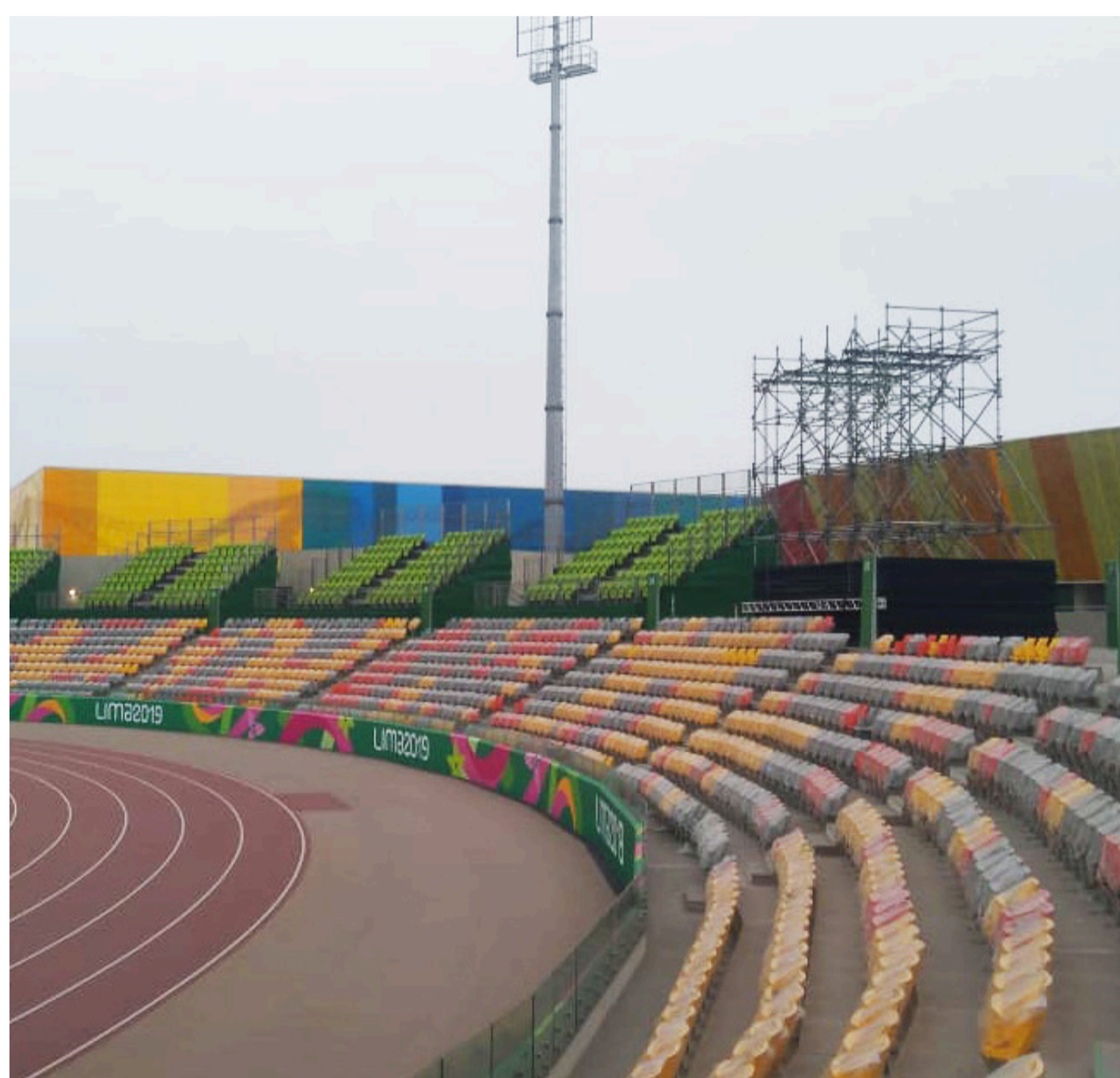


A FAST , foi responsável por toda entrega de “turnkey overlars”, incluindo logística, gestão, procurement, (PMO) , execução de projetos , manutenção e fornecimento de materiais, para grande parte de todas as infraestruturas provisórias de projetos como:



Jogos Pan-americanos e Para-americanos de Lima 2019

A FAST foi responsável por entregar em modalidade TURNKEY mais de 90% de toda a infraestrutura temporária necessária para os jogos na cidade de Lima. Algumas instalações tinham mais de 100 km de distancia uma da outra.

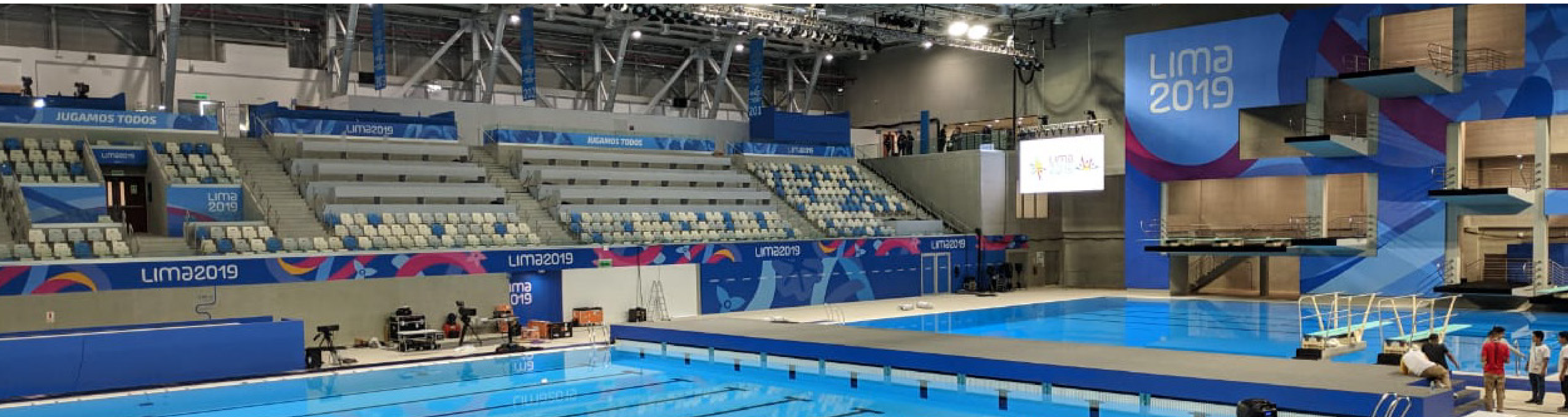


escopo escopo

Nosso escopo compreendia em:

- Gestão de logística e materiais
- Gestão de Projetos: desenvolvimento de projetos executivos, As Built para estruturas e arquitetura tubulares. Incluindo todos os estudos de viabilidade técnica e todos cálculos estruturais.
- Preparação, coordenação e gestão de cronograma de montagem, transição e desmontagem – PMO
- Operação de gestão e manutenção durante “games time”.
- Preparação de cadernos técnicos para a gestão de qualidade, riscos, sustentabilidade, saúde e segurança, meio ambiente e gestão de resíduos e tempos.







Alguns números:

220 Containers

saíndo do depósito central da FAST
localizado em São Paulo, Brasil

9.500 toneladas

de equipamentos

15.000 m²

de paredes

25.000 ml

de cercas

35.000 m²

de tendas, pisos e plataformas

600 containers

office modular

15.000 lugares

de arquibancadas temporárias

500 funcionários

diretos e indiretos envolvidos na operação



Jogos Olímpicos da Juventude de Buenos Aires 2018

A FAST foi responsável por entregar em modalidade TURNKEY 100% de todas a infraestrutura temporária necessária para os jogos na cidade de Buenos Aires. Algumas instalações tinham mais de 100 km de distância uma da outra.



escopo

Nosso escopo compreendia em:

- Gestão de logística e materiais
- Gestão de Projetos: desenvolvimento de projetos executivos, As Built para estruturas e arquitetura tubulares. Incluindo todos os estudos de viabilidade técnica e todos cálculos estruturais.
- Preparação, coordenação e gestão de cronograma de montagem, transição e desmontagem – PMO
- Operação de gestão e manutenção durante “games time”.
- Preparação de cadernos técnicos para a gestão de qualidade, riscos, sustentabilidade, saúde e segurança, meio ambiente e gestão de resíduos e tempos.







Alguns números:

208 caminhões

saindo do depósito central da FAST
localizado em São Paulo, Brasil

25.000 lugares

de arquibancadas temporárias

10.000 toneladas

de equipamentos

50.000 m²

de paredes

35.000

de cercas

500 funcionários

diretos e indiretos envolvidos

44,602 m²

de tendas, pisos e plataformas

220 containers

office modular

20,000 m²

Track way pedestre e veicular



Jogos Olímpicos e Paraolímpicos do Rio 2016

A FAST foi responsável pela entrega de mais de 8 contratos simultâneos nos jogos do Rio 2016. Desde projeto de engenharia de acessos, como passarelas de pedestre do parque olímpico com mais de 4km de extensão até as Arenas Cariocas no parque olímpico. Também executamos em modalidade Turnkey o Overlay da Venue de Copacabana.

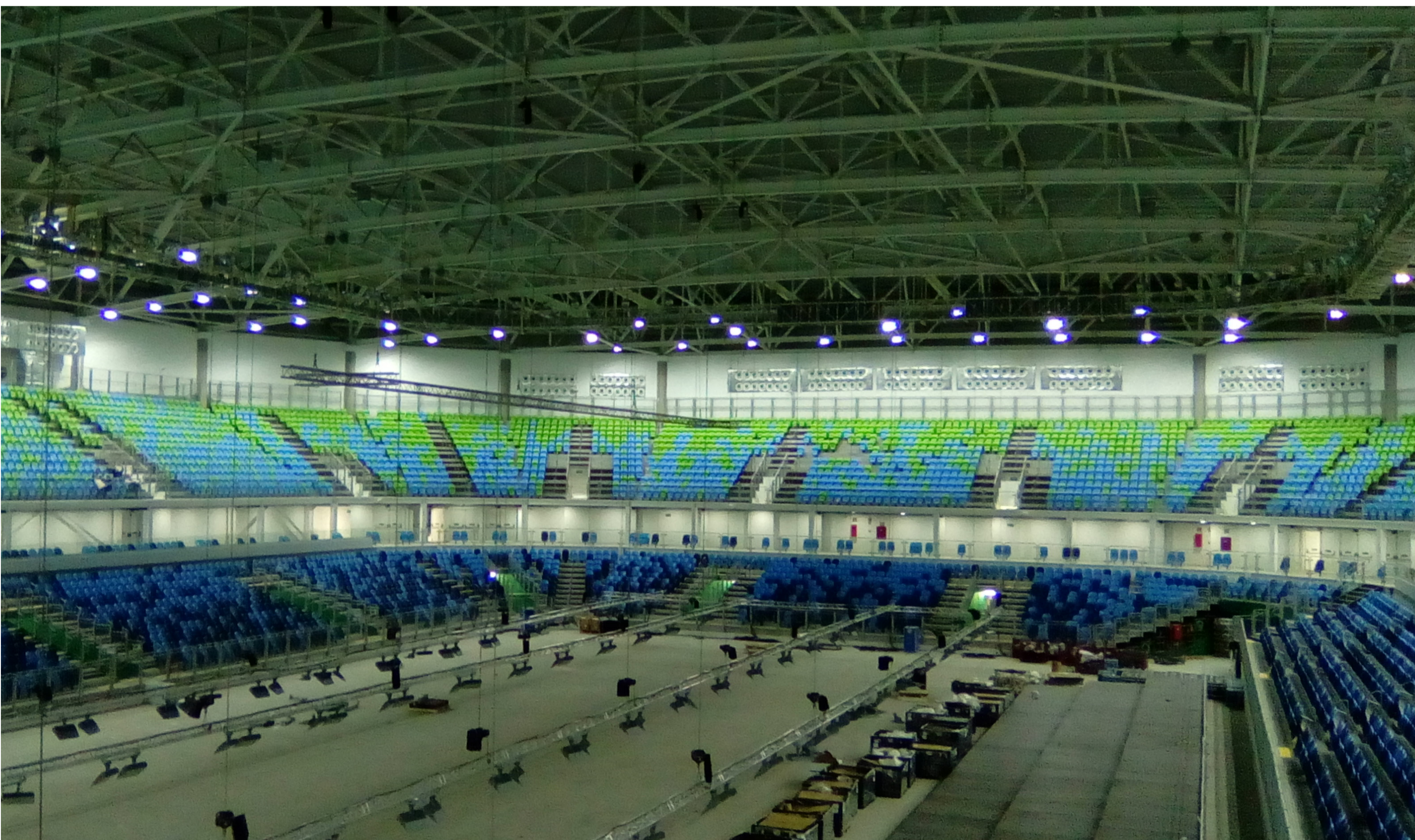


escopo

Nosso escopo compreendia em:

- Gestão de logística e materiais
- Gestão de Projetos: desenvolvimento de projetos executivos, As Built para estruturas e arquitetura tubulares. Incluindo todos os estudos de viabilidade técnica e todos cálculos estruturais.
- Preparação, coordenação e gestão de cronograma de montagem, transição e desmontagem – PMO
- Operação de gestão e manutenção durante “games time”.







Alguns números:

100.000

grades e cercas movimentadas

80.000 lugares

de arquibancadas

8.000 toneladas

de equipamentos

50.000 m²

de paredes

35,000 m²

de pisos

700 funcionários

diretos e indiretos envolvidos

40,000 m²

de tendas, pisos e plataformas

350 containers

office modular

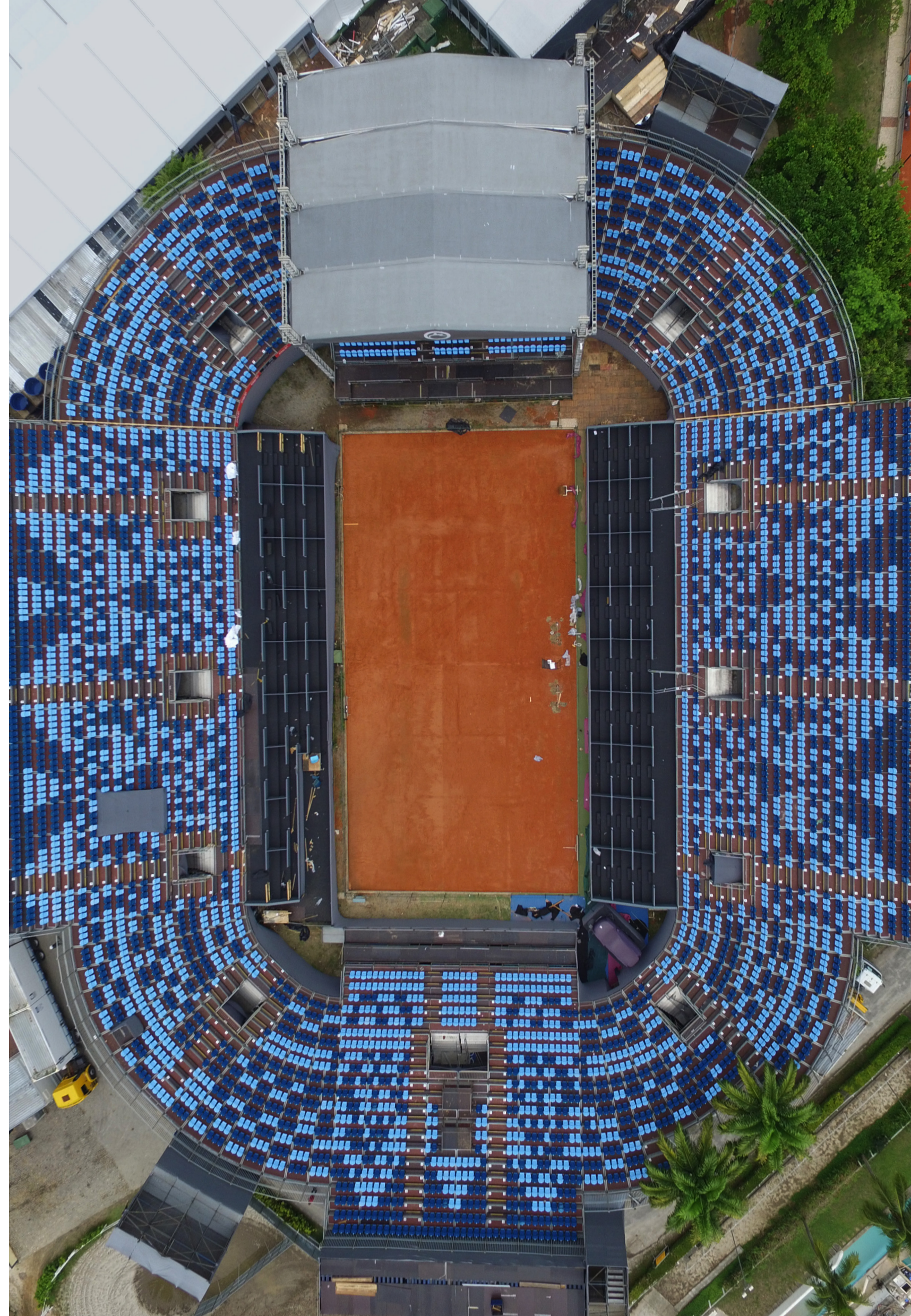
15,000 m²

Track way pedestre e veicular



ATP 500 Rio 2013 à 2019

Desde seu primeiro ano de realização em 2013 a FAST vem sendo a empresa responsável pela estrutura do torneio ano a ano que é hoje o maior da América Latina.



alguns números:

Turkey 6.000

locais de arquibancada temporárias

3.000 lugares

de arquibancadas secundárias temporárias

Mosaico

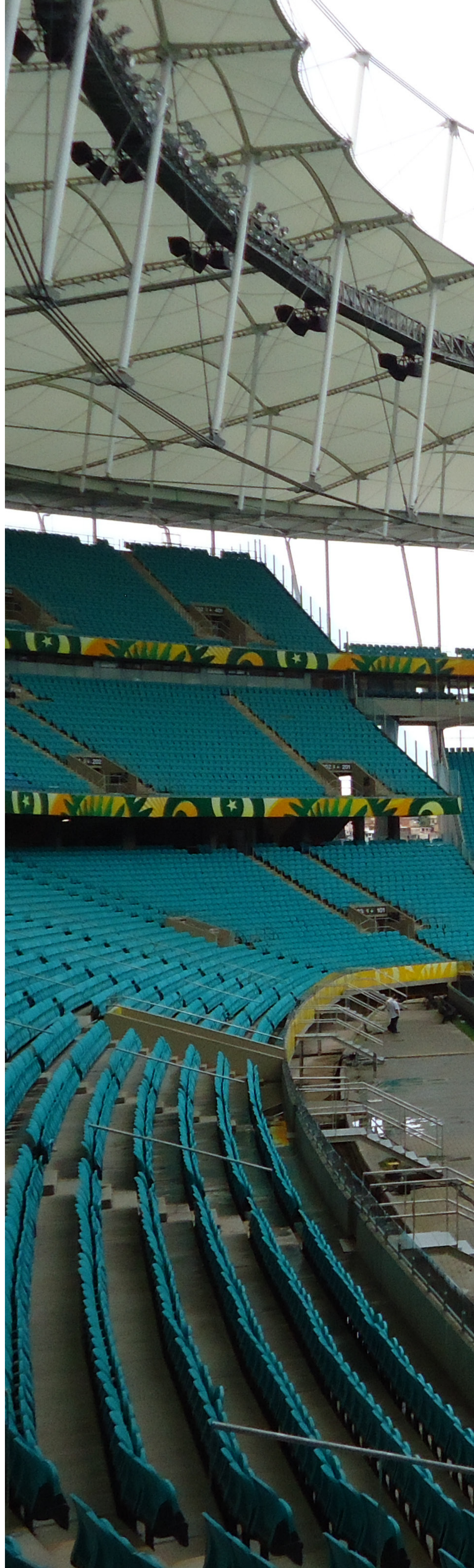
de cores diferentes a cada ano





Copa do Mundo da FIFA 2014 e Copa das Confederações da FIFA 2013

A Fast foi responsável pelas instalações de estruturas provisórias em 3 cidades diferentes: São Paulo, Porto Alegre e Salvador. A logística foi bastante desafiadora devido a dimensão continental do Brasil - onde as cidades estavam a mais de 2.000km de distancia uma das outras.

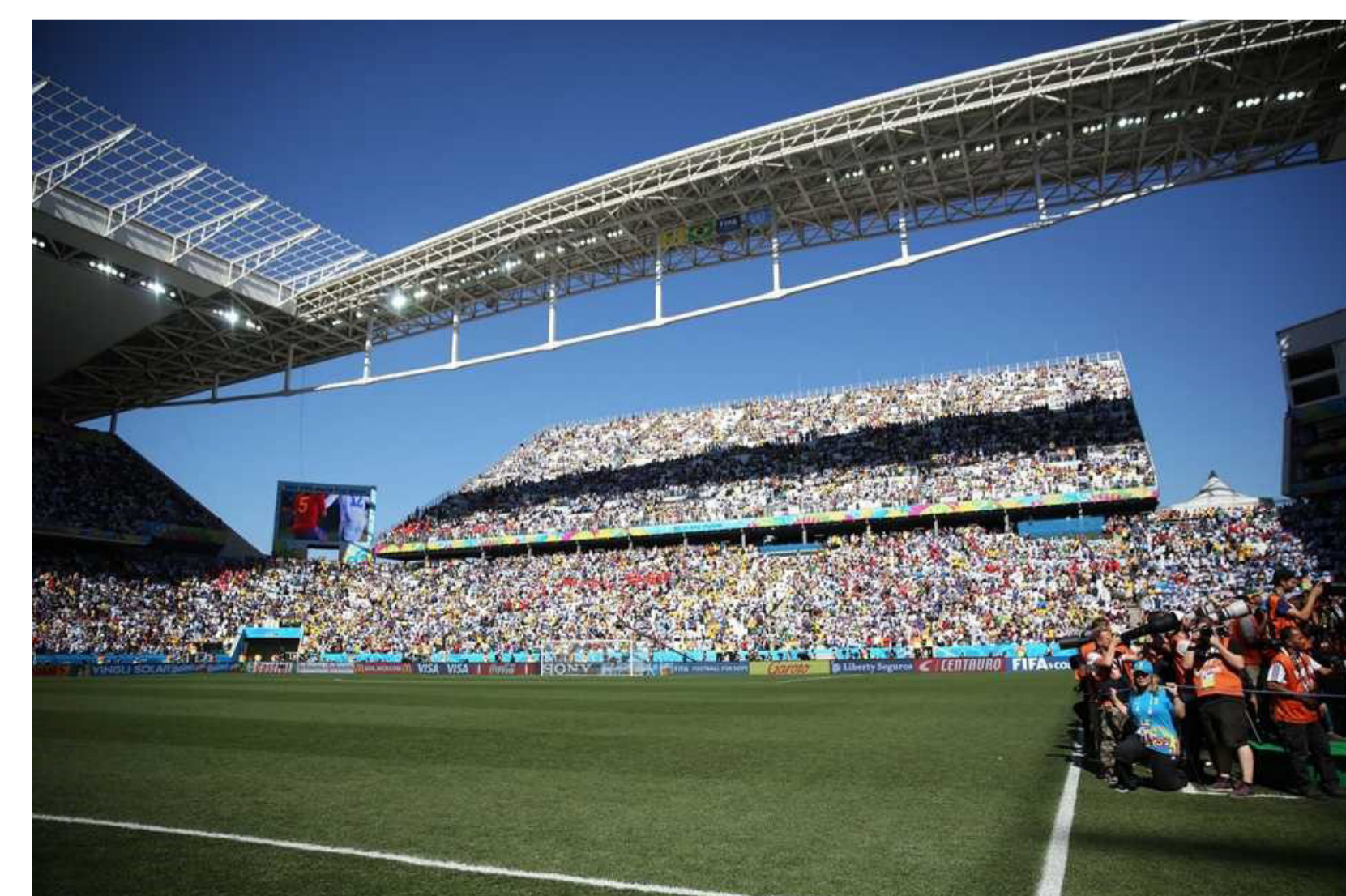
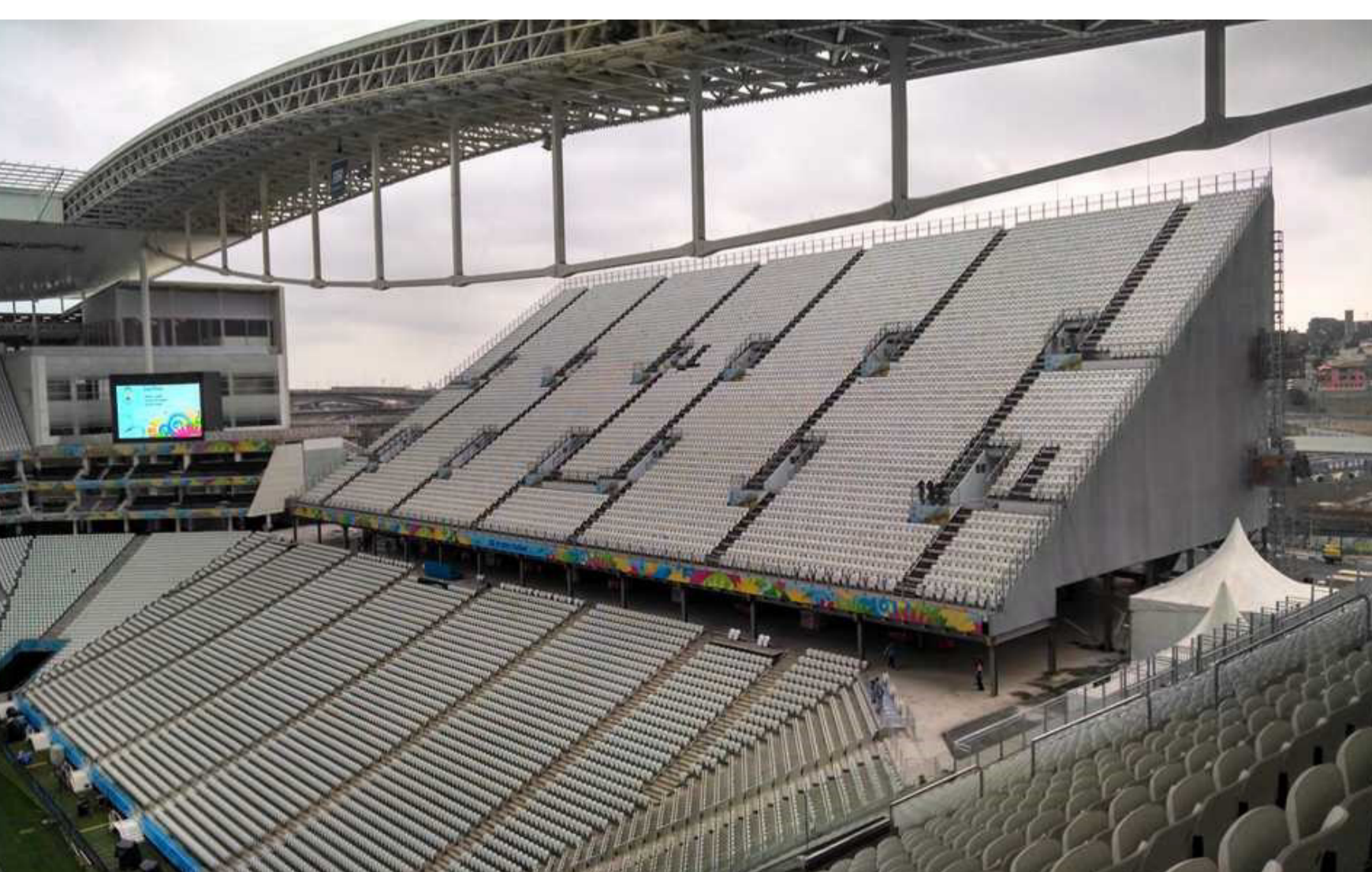


escopo

Nosso escopo compreendia em:

- Gestão de logística e materiais
- Gestão de Projetos: desenvolvimento de projetos executivos, As Built para estruturas e arquitetura tubulares. Incluindo todos os estudos de viabilidade técnica e todos cálculos estruturais.
- Preparação, coordenação e gestão de cronograma de montagem, transição e desmontagem – PMO
- Operação de gestão e manutenção durante “games time”.







Alguns números:

• Copa do Mundo FIFA 2014

27.000 lugares

de arquibancadas temporárias

3.000 toneladas

de equipamentos

35 metros de altura

As maiores arquibancadas já feitas para um jogo inaugural da FIFA

Solução TurnKey

(overlay) para os estádios de Porto Alegre e Salvador

400/700 funcionários

diretos e indiretos no projeto

25.000 m²

de tendas

15.000 m²

de paredes

45.000 m²

de revestimentos de pisos

• Copa das confederações:

5.000 lugares

de Arquibancadas temporárias

Solução TurnKey Overlay

para o Estádio Fonte Nova

300 funcionários

diretos envolvidos

500 toneladas

de equipamentos



Rio 2007

A FAST foi responsável por entregar em modalidade TURNKEY mais de 90% de toda a infraestrutura temporária necessárias para os jogos na cidade de Lima. Algumas instalações tinham mais de 100 km de distancia uma da outra.



escopo

Nosso escopo compreendia em:

- Gestão de logística e materiais
- Gestão de Projetos: desenvolvimento de projetos executivos, As Built para estruturas e arquitetura tubulares. Incluindo todos os estudos de viabilidade técnica e todos cálculos estruturais.
- Preparação, coordenação e gestão de cronograma de montagem, transição e desmontagem – PMO
- Operação de gestão e manutenção durante “games time”.
- Preparação de cadernos técnicos para a gestão de qualidade, riscos, sustentabilidade, saúde e segurança, meio ambiente e gestão de resíduos e tempos.







Alguns números:

Alguns números

100 Containers

15.000 m²

de tendas

20.000 lugares

de arquibancadas temporarias

10.000

de mobiliário temporário

520 containers

500 funcionários

diretos envolvidos



Formula 1

A FAST foi responsável pela execução das arquibancadas temporárias da formula 1 assim como execução do Overlay por mais de 20 anos.



alguns números:

50.000

Arquibancada Temporária

1990 a 2009

Projeto executado desde 1990 a 2009

10.000 m²

de tendas

650

containers

300

pessoas envolvidas





Espectadores
Toilets
Limpieza
Accesibilidad
Toilets



Obrigado!
Obrigado!

www.fastengenharia.com.br

FAST
INGENIERÍA

FAST
INGENIERÍA

FAST
INGENIERÍA